

FANUC Robot

Paint Mate 200iA/5L



基本描述：

发那科机器人Paint Mate是一款紧凑型的喷涂机器人，采用伺服电机驱动，在世界的同类产品中拥有最佳性能，适合在危险的环境中使用。

主要应用于：

- 喷涂
- 涂装
- 在危险环境中的装配和搬运
- 涂胶

特征和优点：

- iPendant是可以访问互联网的彩色示教器，便于编程并可以自定义用户界面
- 位于扫气模块上的一个或四个内置电磁阀可以控制开关枪及自动清洗（可选配）
- 地装，倒置，壁挂等多种安装方式适用于狭小的喷涂空间
- 绝对脉冲编码器确保上电后不需要重新计算原点
- 标准的发那科机器人扫气控制
- FM和ATEX防爆认证确保可以在Class I, II and III Div.1环境中使用
- 纤细的手臂和小巧的底座方便在狭小的环境中安装

- 高加速和高减速的运动特性可以缩短工作节拍
- 可靠的安全回路控制

维护方面的特长：

- 最新一代的设计
- 完全密封的轴承和不带电刷的交流电机
- 专门的扫气模块
- 专为恶劣环境设计

软件：

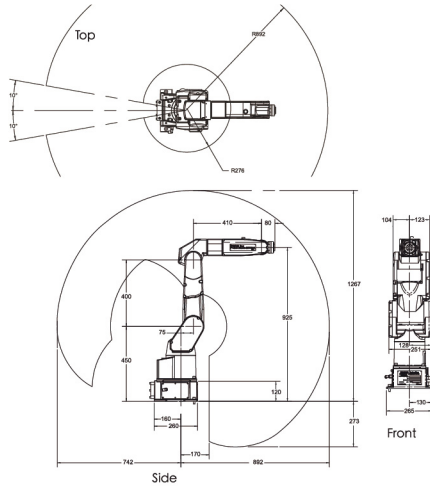
可以使用两种应用软件

- Handling Tool™可以实现基本的设定，编程和控制，内置的宏程序包括喷涂应用插件，方便会使用Handling Tool™的用户在短时间内掌握喷涂应用。
- Paint Tool™对单机或多机器人系统实现以下的喷涂功能控制：
 - 模拟量参数控制
 - 自动换色
 - 双组份供漆齿轮泵控制
 - 闭环流量控制
 - 在线同步跟踪
 - 碰撞保护
 - 互联网连接
 - KAREL程序语言

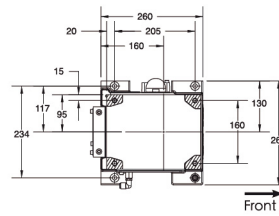
工艺控制硬件需要相应增加

FANUC Robot Paint Mate 200iA/5L

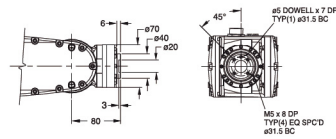
Paint Mate 200 iA/5L



Footprint (All models)



Wrist (All models)



机器人系列规格

项目		Paint Mate 200iA/5L
控制轴		6
手腕负载(kg)		5
最大半径(mm)		892
位置重复精度(mm)		±0.03
最小运动半径(mm)		181
动作范围(degrees)	J1	340
	J2	230
	J3	373
	J4	380
	J5	240
	J6	720
动作速度(degrees/s)	J1	270
	J2	270
	J3	270
	J4	450
	J5	450
	J6	720
手腕扭矩(kgf-m)	J4	11.9(1.21)
	J5	11.9(1.21)
	J6	6.7(0.68)
手腕惯量(kg-m ²)	J4	0.3
	J5	0.3
	J6	0.1
机械抱闸轴数		6轴
本体重量(kg)		35
安装方式		地装, 倒置, 角度安装和壁挂
安装环境	温度要求(°C)	0 to 45
	湿度要求	通常情况下: ≤75%, 短期内(一个月内): ≤95%, 无凝聚
	振动要求(G)	0.5 or less
防爆等级	FM Class I, II, III, Div I, Group C, D, E, F, G T4 45°C Ambient	
	ATEX CE II 2 G c Ex ib px IIB Ta=0°C to +45°C	
	ATEX CE II 2 D c Ex pD 21 TI 35°C Ta=0° to =45°C	
		Note: iPendant™ for non-hazardous areas only

FANUC

上海发那科机器人有限公司

SHANGHAI-FANUC Robotics CO.,LTD.

上海宝山区富联路1500号 No.1500 Fulian Road,BaoShan District,Shanghai

电话: 021-50327700 Tel: 021-50327700

传真: 021-50327711 Fax:021-50327711

邮编: 201906 Zip:201906

E-Mail:sfr@shanghai-fanuc.com.cn Http://www.shanghai-fanuc.com.cn © Copyright 2021. 11 SHANGHAI-FANUC Robotics CO.,LTD.

